



جمعية البر الخيرية بالشعبة  
ALBIR SOCIETY-ALSHABAHAH

وزارة العمل والتنمية الاجتماعية  
جمعية البر الخيرية بالشعبة  
مسجلة برقم : ٣٥٩

الرقم :  
التاريخ :  
المشروعات :

# دليل سياسات المراجعة الداخلية

مصرف الراجحي / تبرعات: (٣٩٤٦٠٨٠١٠٦٧٧٧٩)  
زكاة (٣٩٤٦٠٨٠١٠٦٩١٩٧)  
كفالة الأيتام (٣٩٤٦٠٨٠١٠٨٤٤٤٤)



E- mail:gameyal@hotmail.com

تبوك - أملج - الشعبة  
ص ب : ٧١٩٣١ الرمز البريدي :  
هاتف : ٠١٤٣٨٣٠٠٢٨ - جوال : ٠٥٠١١٧٠١٦٠



## مقدمة

5	مقدمة عن السياسات
6	تصنيف السياسات
7	مصادر بناء أدلة السياسات
8	دليل سياسات المراجعة الداخلية
9	السياسة: نطاق عمل المراجعة الداخلية
10	السياسة: تعريف الخطر
11	السياسة: تحليل الخطر
12	السياسة: نوع ومستوع المخاطر المتعامل معها
13	السياسة: توصيات المراجعة الداخلية
14	السياسة: سجل تنفيذ توصيات تقارير المراجعة الداخلية
15	السياسة: التثقيف والتوعية بأهداف وإجراءات المراجعة الداخلية ومخاطر غسيل الأموال

تم اعتماد بالجمعية البر الخيرية بالشعبة في اجتماع مجلس الإدارة بجلسته (( 5 ))  
الموافق 15 / 03 / 2021





## مقدمة :

تمثل السياسات أهم العناصر الموجهة لإجراءات العمل اليومية وتعرف من خلال نصوص محددة توضح القواعد التي ينبغي مراعاتها في تنفيذ الإجراءات اليومية . وهي تختلف عن المبادئ الموجهة للعمل في انها يمكن ترجمتها إلى قواعد عمل يمكن اتقانها في نظم آلية تدعم تنفيذ الإجراءات مما يعطي للسياسات مصداقية عالية الالتزام بالتنفيذ . ويتم تعريف السياسات من خلال :

- اسم : اسم للسياسة بعكس موضوعها
- نص : نص واضح يحدد كيفية تطبيقها
- تعريف : تعريف الغرض منها
- حالة السياسة : تحديد اين هي في دورة حياتها ( مقترحة – تحت الدراسة – معتمدة
- مجمدة – ملغية )
- مستوى الإنقاذ : مستوى الإنقاذ ويحدد هل تنفيذ السياسة ملزم بدون أي خيارات غلا في
- الالتزام أو يمكن أن
- السياسة يوصى

- بتطبيقها ولكنها غير ملزمة .
- مسؤول : مسؤول السياسة
- اعتماد السياسة : اعتماديتها على سياسات أخرى
- المعايير : المعايير التي قد تكون السياسة التي وضعت بسببها
- المتابعين : المتابعين والمعنيين بالسياسة
- الوثائق : أي وثائق شارحة أو مبينة لتطبيق السياسة
- ومن المهم أن تتم عملية إدارة السياسات من خلال إجراءات توضح :



كيفية إعلام المتابعين  
للسياسة بأي تغييرات  
مقترحة



كيف تتم عمليات مراجعة  
فاعلية تطبيقها ومتى تتم  
المراجعة



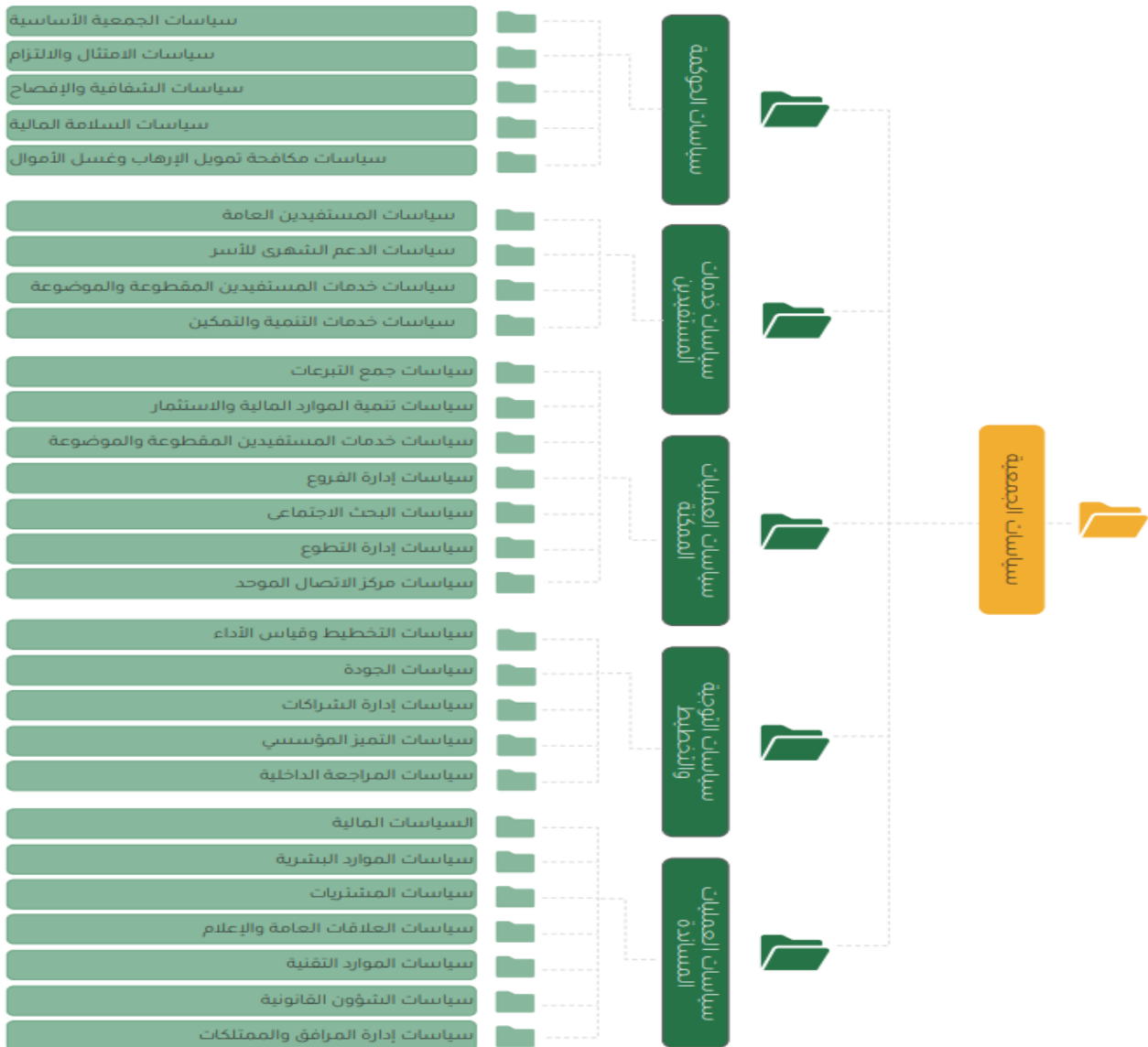
كيف يتم اقتراح  
السياسات والمصادقة  
عليها وصلاحيات ذلك





## تصنيف السياسات :

تم تقسيم سياسات جمعية البر إلى مجموعة من السياسات حسب طبيعة العمليات التي توجهها هذه السياسات . ويوضح الشمل التالي تصنيف السياسات في الجمعية على المستوى الأول .

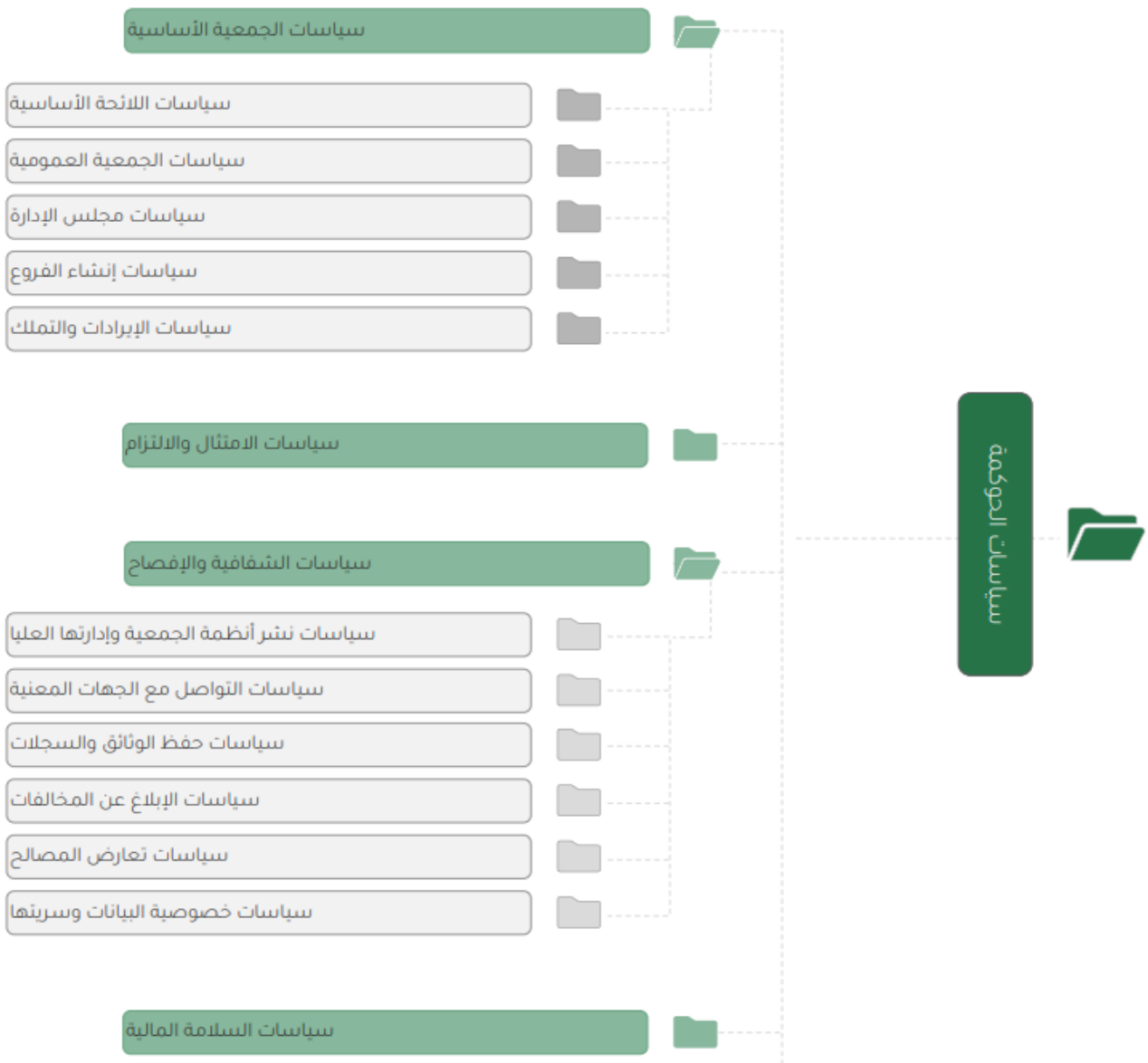




جمعية البر الخيرية بالشعبة  
ALBIR SOCIETY-ALSHABAH

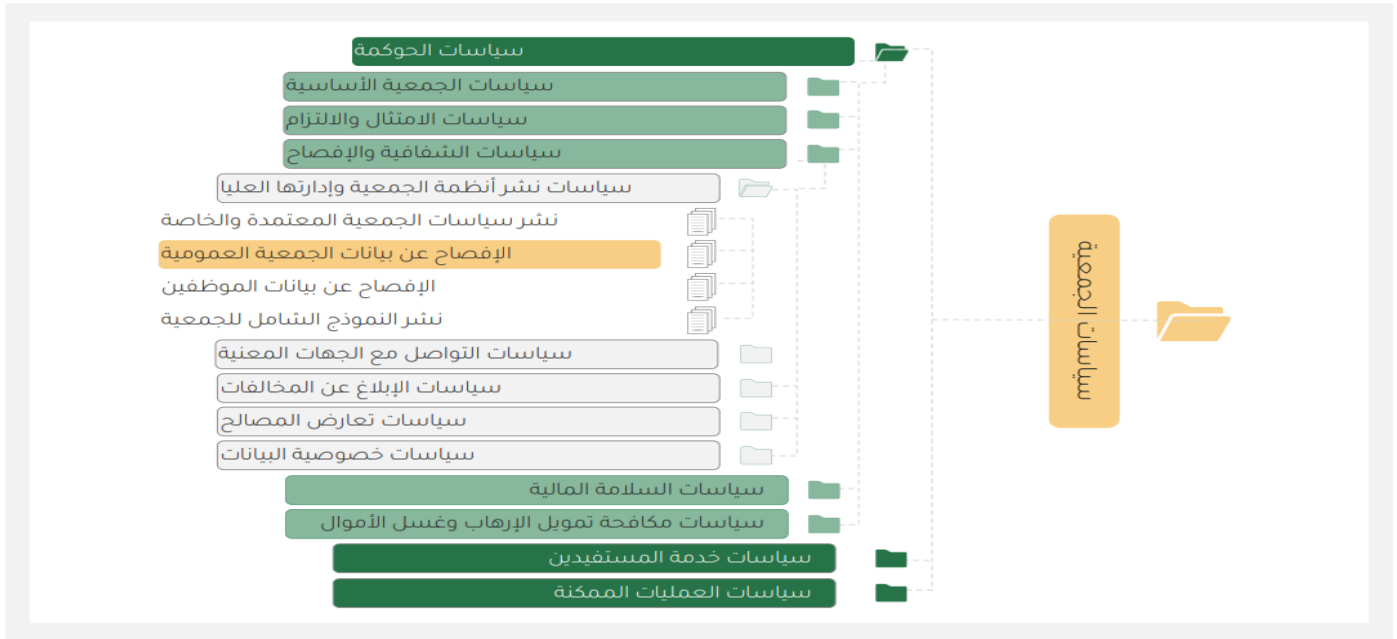
وزارة العمل والتنمية الاجتماعية  
جمعية البر الخيرية بالشعبة  
مسجلة برقم : ٣٥٩

وبعض مجموعات السياسات على المستوى الأول تضمنت تصنيفات فرعية على  
المستوى الثاني كما هو موضح في الشكل التالي





وتحت كل تصنيف فرعي تأتي مجموعة من السياسات المتعلقة به كما هو موضح في الشكل التالي :



المعلومات الأساسية		تغييرات السياسة	الوثائق
البيانات الأساسية للسياسة	المسؤوليات	متابعي السياسة	
حفظ	حفظ ومسح	حذف	حذف مجموعة
رمز السياسة	س - 00 - 01 - 02	تاريخ أول موافقة	
أسم السياسة	الإفصاح عن بيانات الجمعية	تاريخ آخر موافقة	
محور السياسة	سياسات نثر أنظمة الجمعية وإدارتها العليا	تاريخ آخر مراجعة	
حالة التنفيذ	معتمدة	تاريخ المراجعة التالية	
مستوى الإنفاذ	ملزمة	تاريخ التفعيل	
الغرض	الشفافية فيما يخص أعمال الجمعية العمومية	نص السياسة	





## مصادر بناء أدلة السياسات

تم استخدام عدد من المصادر لبناء تعريف السياسات وتصنيفها منها معايير الحوكمة الصادرة عن وزارة الموارد البشرية والتنمية الاجتماعية أو عن جهات رسمية أخرى وتخص العمل الأهلي ومنها سياسات توجه عمليات الجمعية تم استخراجها من احتياجات الإجراءات ومنها ممارسات معتبرة في مجال العمل من دراسات وسياسات جمعيات أخرى .

وفيما يلي اهم المصادر المستخدمة :

**(1 دليل معيار الشفافية والإفصاح :**

وزارة الموارد البشرية والتنمية الاجتماعية – برنامج مكين – اكتوبر 2019

**(2 دليل معيار الامتثال والالتزام :**

وزارة الموارد البشرية والتنمية الاجتماعية – برنامج مكين – اكتوبر 2019

**(3 دليل السلامة المالية :**

وزارة الموارد البشرية والتنمية الاجتماعية – برنامج مكين

**(4 سياسات تعارض المصالح والإبلاغ عن المخالفات :**

برنامج مكين

**(5 مواد حوكمة الجمعيات الأهلية :**

برنامج مكين

**(6 دليل حوكمة مجلس الإدارة :**

مؤسسة سعة

**(7 دليل جمعية البر الخيرية بالشعبة :**

**(8 لائحة تنظيم العمل لجمعية البر الخيرية بالشعبة :**

**(9 دراسة معهد الإدارة لإعادة تنظيم جمعية البر وإعداد اللوائح الإدارية والمالية :**

**(10 الأنظمة واللوائح المتعلقة بالعمل الخيري في المملكة العربية السعودية :**

إعداد المركز الدولي لأبحاث والدراسات ( مداد )





## 11) المعايير العالمية للجودة :

( الأيزو 9001-2015 ) وللالتزام ( الأيزو 22300 ) ولخدمات تقنية المعلومات  
( الأيزو 20000 ) ولأمن المعلومات ( الأيزو 27000 )

## 12) خبرات الفريق الاستشاري :

## 13) خبرات خارجية في الحوكمة والجودة والموارد البشرية :

## 14) سياسات جمعيات مماثلة :

أ. سياسات جمعية إنسان

ب. سياسات جمعية عناية

ج. سياسات جمعية مكارم الأخلاق

د. سياسات جمعية تراحم

هـ. سياسات جمعية المودة للتنمية الأسرية

و. سياسات مؤسسة سليمان الراجحي الخيرية

ز. سياسات جمعية البر بالمنطقة الشرقية

1. ونستعرض في هذه الوثيقة سياسات التبرعات التي مراجعتها واعتمادها





جمعية البر الخيرية بالشعبة  
ALBIR SOCIETY-ALSHABAH

وزارة العمل والتنمية الاجتماعية  
جمعية البر الخيرية بالشعبة  
مسجلة برقم : ٣٥٩

الرقم :  
التاريخ :  
المشروعات :

## سياسات المراجعة الداخلية

مصرف الراجحي / تبرعات : (٣٩٤٦٠٨٠١٠٦٧٧٧٩)  
زكاة (٣٩٤٦٠٨٠١٠٦٩١٩٧)  
كفالة الأيتام (٣٩٤٦٠٨٠١٠٨٤٤٤٤)



E- mail:gameyal@hotmail.com

تبوك - أملج - الشعبة  
ص ب : ٧١٩٣١ الرمز البريدي :  
هاتف : ٠١٤٣٨٣٠٠٢٨ - جوال : ٠٥٠١١٧٠١٦٠



## السياسة: نطاق عمل المراجعة الداخلية

رمز السياسة س 01-03 - توجيهية - 05

الحالة	معتمة
مستوى الإنفاذ	ملزمة
المسؤول	وحدة المراجعة الداخلية
الغرض	التحديد الواضح لنطاق العمل
نص السياسة	

يجب أن يتم تحديد نطاق تطبيق إجراءات المراجعة الداخلية في الخطة السنوية ويشمل الوحدات الإدارية والإجراءات والسياسات ونظم المعلومات في نطاق عمل الرقابة

## السياسة: تعريف الخطر

رمز السياسة س 01-03 - توجيهية - 05

الحالة	معتمة
مستوى الإنفاذ	ملزمة
المسؤول	وحدة المراجعة الداخلية
الغرض	تعريف شامل للمخاطر
نص السياسة	

الغرض من تعريف المخاطر هو التعرف على المخاطر التي تؤثر بالسلب على تحقيق الجمعية لأهدافها وكفاءة وفعاليتها التشغيلية وصحة تقاريرها المالية





## السياسة: تحليل المخاطر

رمز السياسة س 01-03 - توجيهية - 05

الحالة معتمدة

مستوى الإنفاذ ملزمة

المسؤول وحدة المراجعة الداخلية

الغرض تحليل فعال للمخاطر يدعم اتخاذ القرار

### نص السياسية

يجب أن يؤدي تحليل المخاطر إلى فهم واضح لطبيعة الخطر ويتضمن ذلك فهم مصدر الخطر وأي أحداث تؤدي إليه وتبعات حدوثه وما يمكن أن يؤدي إليه. ويجب أن يعتمد التحليل على معلومات موثوقة وأن يصل إلى الدرجة الكافية من التفاصيل لدعم اتخاذ قرار التعامل معه.

## السياسة: نوع ومستوع المخاطر المتعامل معها

رمز السياسة س 01-03 - توجيهية - 05

الحالة معتمدة

مستوى الإنفاذ ملزمة

المسؤول وحدة المراجعة الداخلية

الغرض التعامل مع أهم المخاطر بشكل فعال

### نص السياسية

يجب تحديد أنواع المخاطر التي تتعامل معها الرقابة الداخلية وتحديد مستوى الأولوية لتحديد أية إجراءات تصحيحية





## السياسة: توصيات المراجعة الداخلية

رمز السياسة س 01-03 - توجيهية - 05

الحالة معتمدة

مستوى الإنفاذ ملزمة

المسؤول وحدة المراجعة الداخلية

الغرض توصيات فعالة في التعامل مع المخاطر التي تم تحليلها

### نص السياسة

يجب أن تصف التوصيات المخاطر الذي تتعامل معه والأسباب الجذرية التي تعالجها مع تحديد مسؤولية التنفيذ وأي تواريخ محددة للانتهاء منه

## السياسة: سجل تنفيذ توصيات تقارير المراجعة الداخلية

رمز السياسة س 01-03 - توجيهية - 05

الحالة معتمدة

مستوى الإنفاذ ملزمة

المسؤول وحدة المراجعة الداخلية

الغرض تمكين المتابعة والتحليل التاريخي للبيانات

### نص السياسة

يجب أن يتم الاحتفاظ بسجل لمتابعة تنفيذ توصيات تقارير المراجعة الداخلية ويتم فيه تسجيل التوصية وبياناتها ومسؤول التنفيذ ونتائج المراجعة الدورية لحال التنفيذ





جمعية البر الخيرية بالشعبة  
ALBIR SOCIETY-ALSHABAH

وزارة العمل والتنمية الاجتماعية  
جمعية البر الخيرية بالشعبة  
مسجلة برقم : ٣٥٩

الرقم :  
التاريخ :  
المشروعات :

## السياسة: التثقيف والتوعية بأهداف وإجراءات المراجعة الداخلية ومخاطر غسيل الأموال رمز السياسة س 01-03 - توجيه - 05

الحالة	معتمدة
مستوى الإنفاذ	ملزمة
المسؤول	وحدة المراجعة الداخلية
الغرض	عاملون مثقفون ومتعاونون

### نص السياسة

يجب أن تتم بصفة دورية تثقيف العاملين في الجمعية وتوعيتهم بأهداف ومعايير وأطر وآليات وسياسات المراجعة الداخلية ومكافحة غسيل الأموال وأن يتم ذلك من خلال خطة سنوية ويصاحبه استبيانات للتعرف على فعالية مهام التثقيف والتوعية.

